

POR PUGLIA FESR 2014-2020

ASSE IV, AZIONE 4.1 e ASSE IX, AZIONE 9.13

Comune di LUCERA

Intervento di verifica statica, efficientamento energetico e eliminazione delle barriere architettoniche dal lotto A.R.C.A. Capitanata n. 450, sito in Via Izzidano

Finanziamento: € 5.500.000

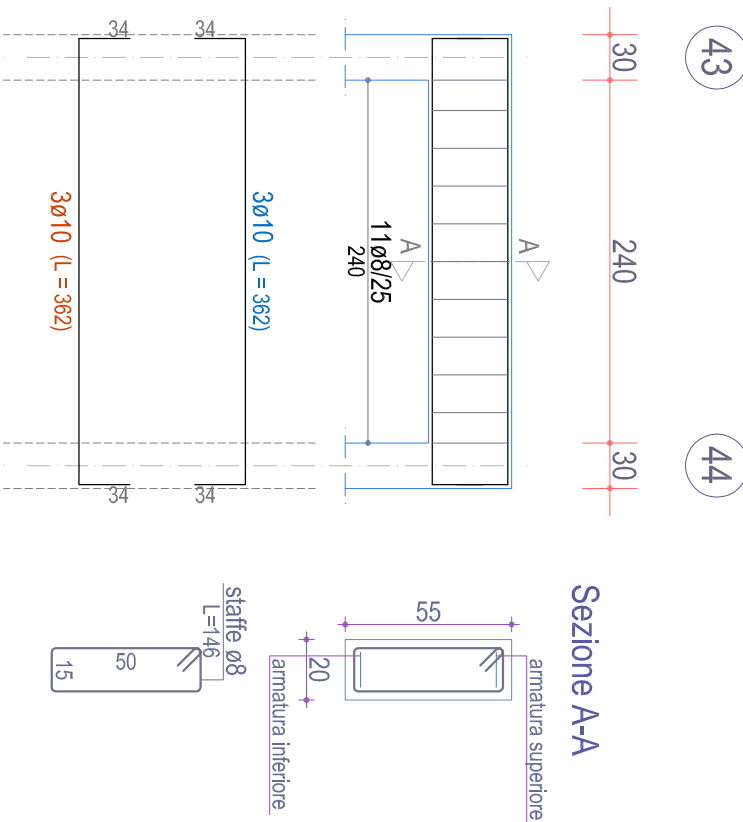
Il progettista Arch. Raffaele Guida Studio Tecnico, viale Michelangelo n. 176, 71121 Foggia - ufficio@studioctw.it	Il Responsabile unico del Procedimento e Verificatore del Progetto (Resp. Ufficio Costruzioni ARCA Capitanata) Ing. Francesco Sobili	
	Il dirigente dell'Area Patrimonio Ing. Vincenzo DE DENNIS	

TAVOLA	ESECUTIVI STRUTTURE		SCALA
	BLOCCO "A" STATO DI PROGETTO		1:50
	TRAVI COPERTURA TORRINO SCALA		D.M.A.
ACQQUASANTI	L'IMPRESA		IL DIRETTORE DEI LAVORI
REF.			

ES47

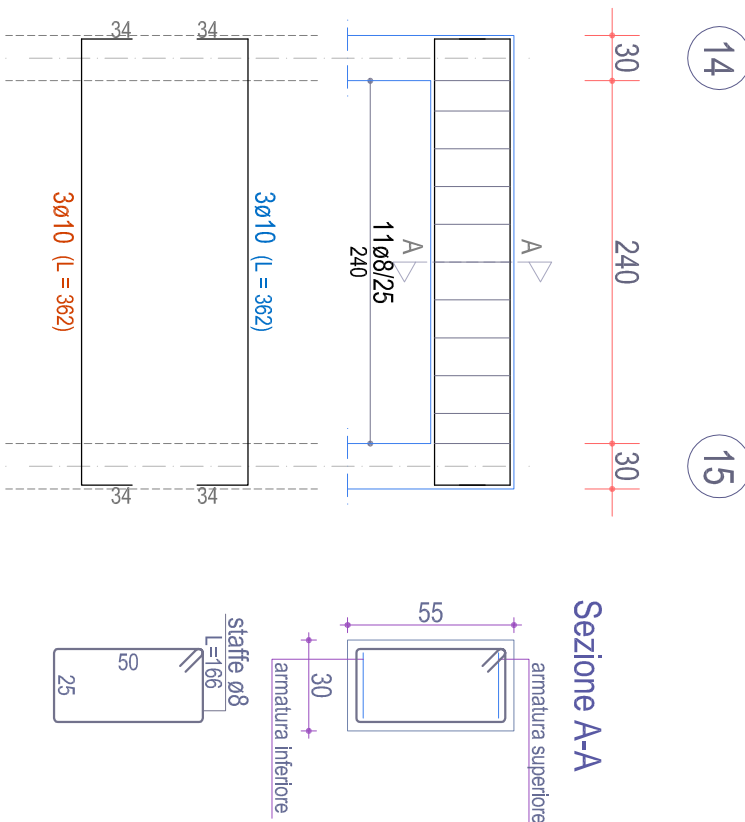
TRAVE 43-44 (esistente)

Piano Cop Torino Scala



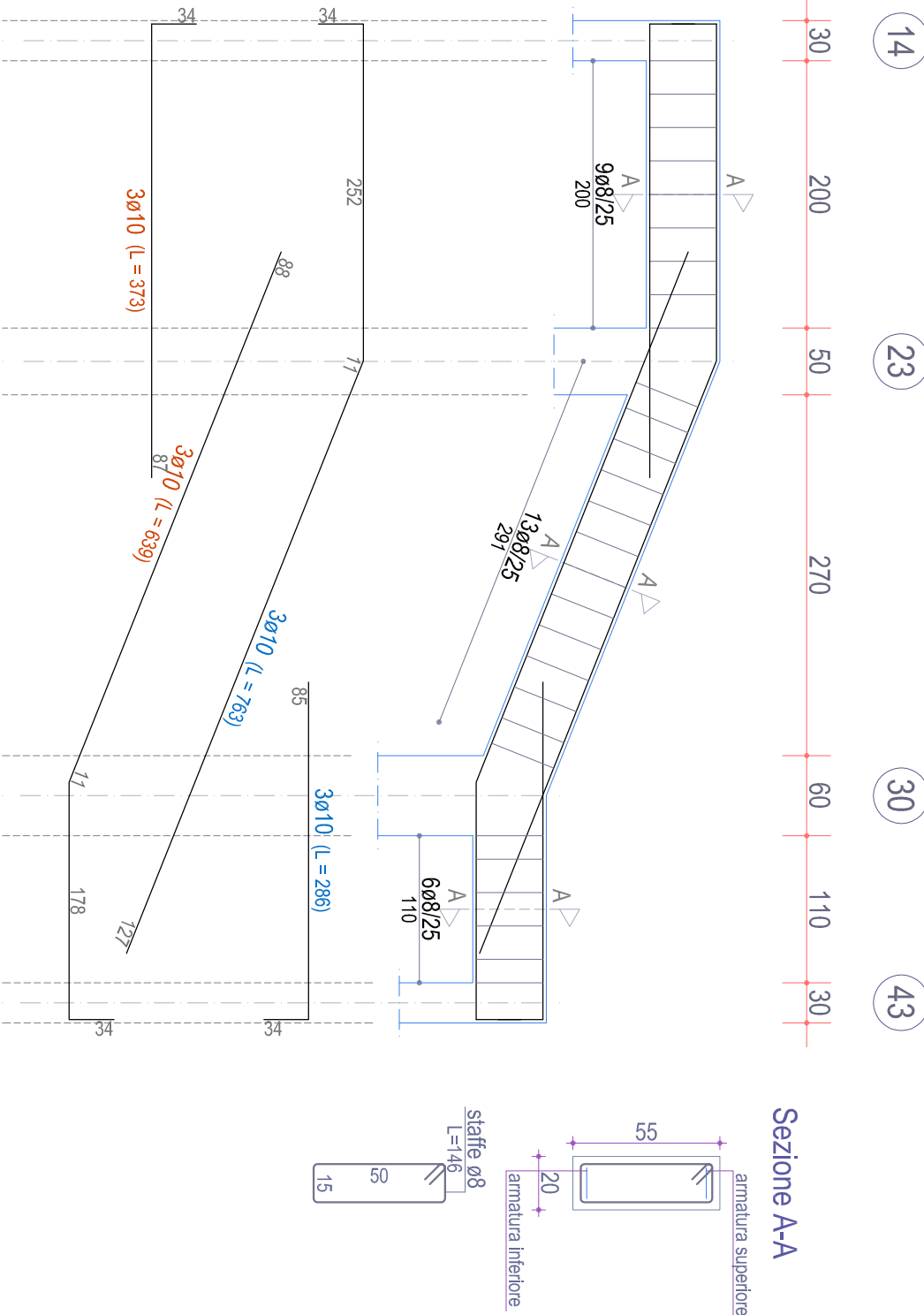
TRAVE 14-15 (esistente)

Piano Cop Torino Scala



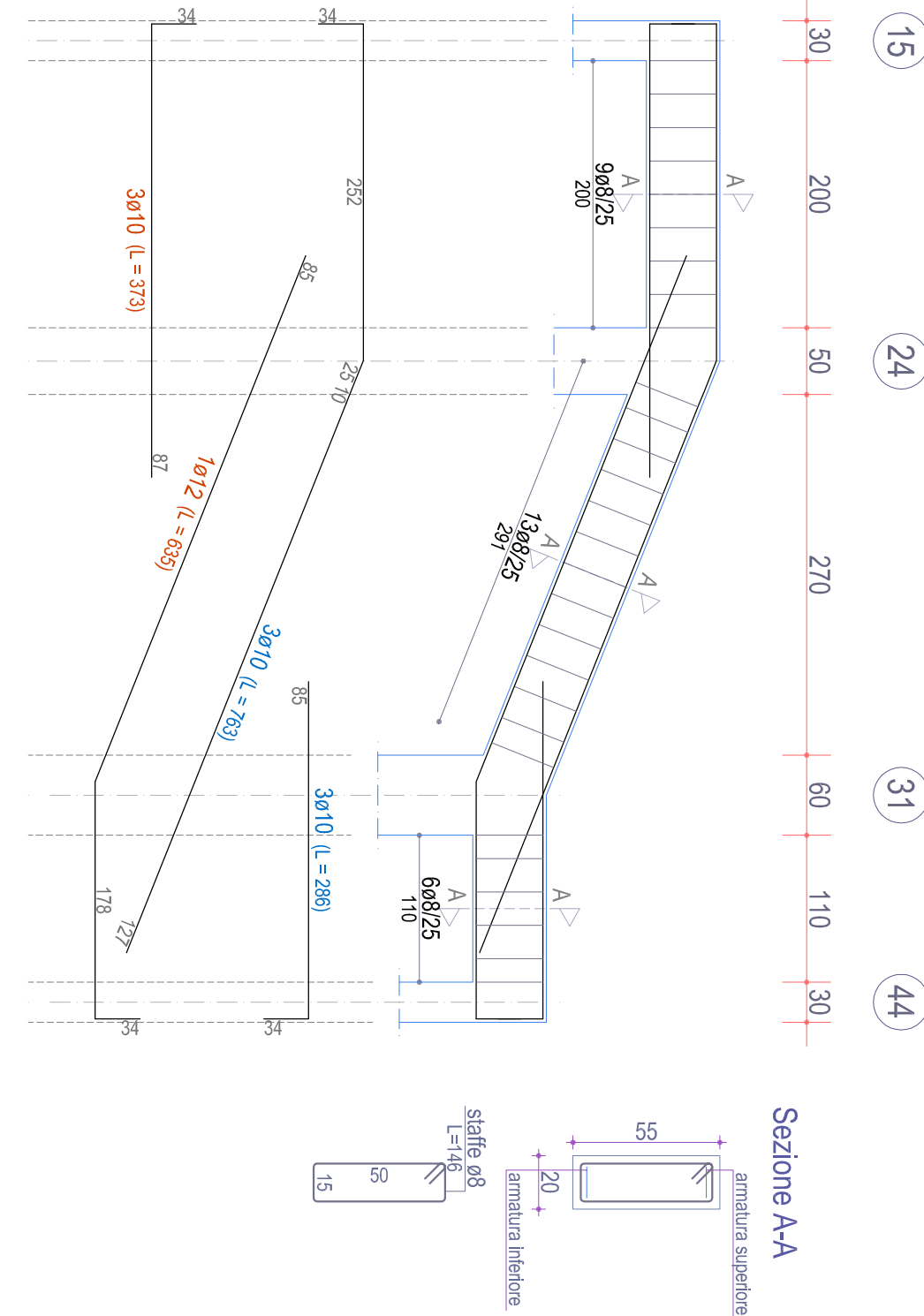
TRAVE 14-23-30-43 (esistente)

Piano Cop Torino Scala



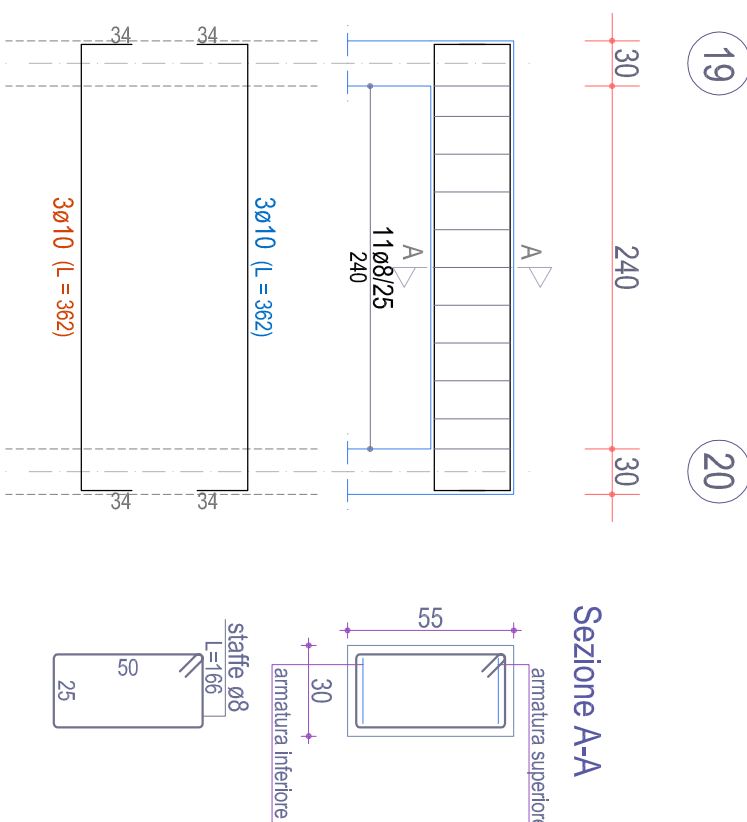
TRAVE 15-24-31-44 (esistente)

Piano Cop Torino Scala



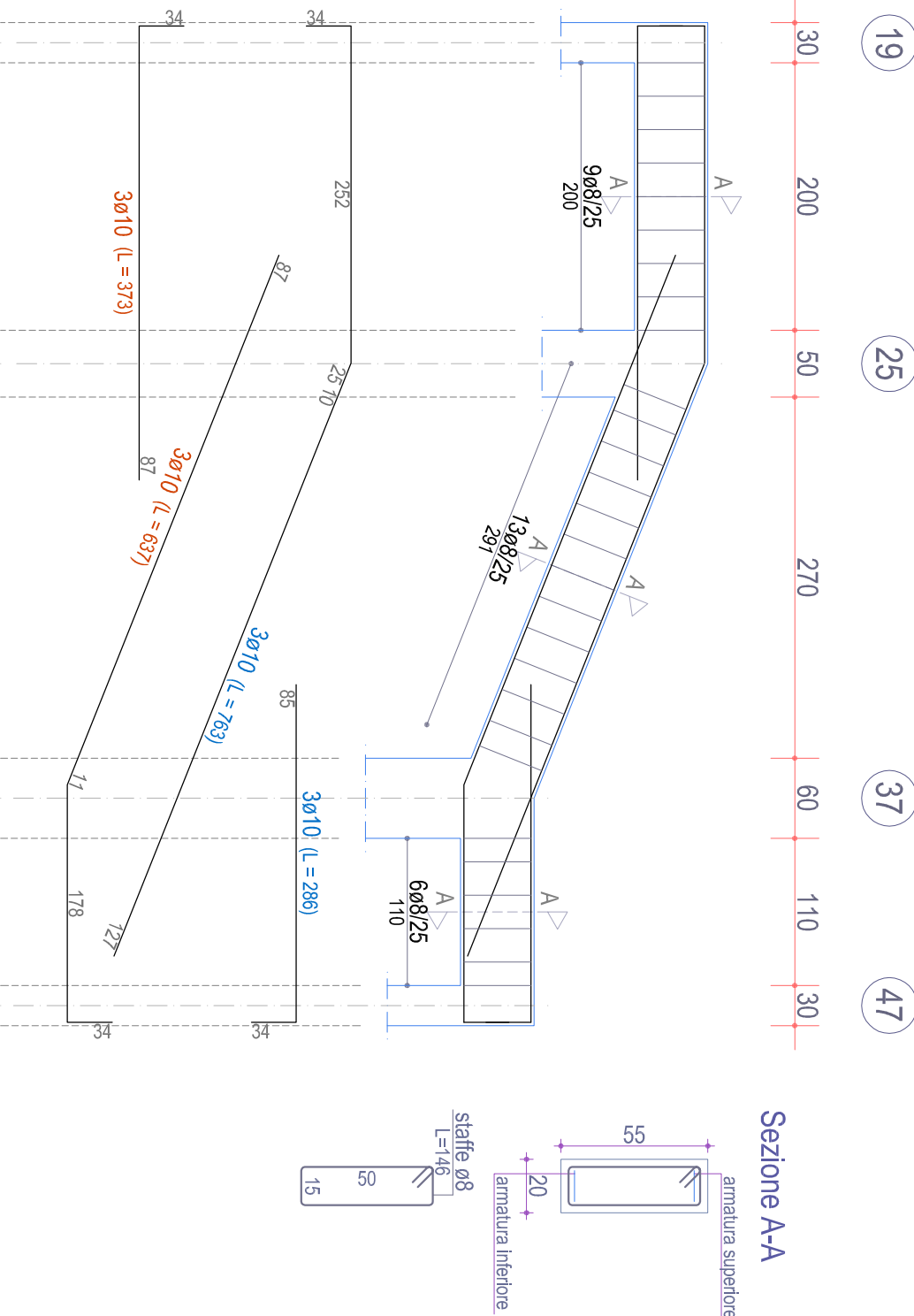
TRAVE 19-20 (esistente)

Piano Cop Torino Scala



TRAVE 19-25-37-47 (esistente)

Piano Cop Torino Scala



TRAVE 20-26-38-48 (esistente)

Piano Cop Torino Scala

